

5000000 цикъла, DC-13, 24 V, 10 W, operating rate: <= 60 cyc/mn, load factor: 0.5 в съответствие с IEC 60947-5-1 appendix C
 5000000 цикъла, DC-13, 48 V, 7 W, operating rate: <= 60 cyc/mn, load factor: 0.5 в съответствие с IEC 60947-5-1 appendix C

Механична издръжливост	15000000 цикъла
Широчина	31 mm
Височина	65 mm
Дълбочина	30 mm
Тегло на продукта	0.105 kg
Описание на клеморед ISO n°1	(13-14)NO (21-22)NC

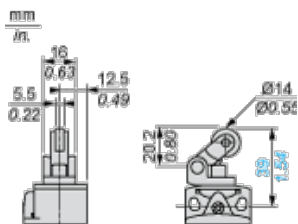
Околна среда

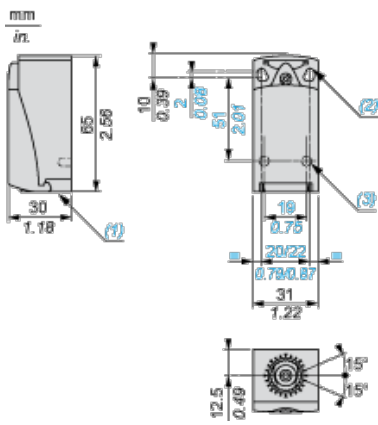
Устойчивост на удар	50 gn (duration = 11 ms) в съответствие с IEC 60068-2-27
Устойчивост на вибрации	25 gn (f = 10...500 Hz) в съответствие с IEC 60068-2-6
Степен на защита IP	IP66 в съответствие с IEC 60529 IP67 в съответствие с IEC 60529
Степен на защита IK	IK04 в съответствие с EN 50102
Защита от токов удар	Клас II в съответствие с IEC 61140 Клас II в съответствие с NF C 20-030
максимална температура на околния въздух за работа	-25...70 °C
Температура на околния въздух за складиране	-40...70 °C
Защитни мерки	TC
Продуктови сертификати	CCC CSA UL
Стандарти	EN 60204-1 EN 60947-5-1 IEC 60204-1 IEC 60947-5-1 UL 508 CSA C22.2 No 14

Устойчивост на офертата

Статус на офертата за устойчиво развитие	Продукт Green Premium
RoHS (дата: YYWW)	Compliant - since 1002 - Schneider Electric declaration of conformity
REACH	Референцията не съдържа SVHC над прага

Dimensions





- (1) Tapped entry for M16 x 1.5
- (2) 2 elongated holes \varnothing 4.3 x 6.3 mm on 22 mm centres, 2 holes \varnothing 4.3 on 20 mm centres.
- (3) 2 x \varnothing 3 holes for support studs, depth 4 mm.

Mounting with Cable Entry

Position of Cable Gland



- (1) Recommended
- (2) To be avoided

Mounting with Rotary Heads and Levers

Type of Cam



- (1) Recommended
- (2) To be avoided

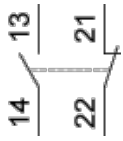
Setting-up with Head ZCE01 and ZCE09



- (1) Tightening torque (Min : 1) (Max : 1.5)
- (2) Tightening torque (Min : 0.8) (Max : 1.2)

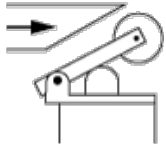
Wiring Diagram

2-pole NC + NO Snap Action

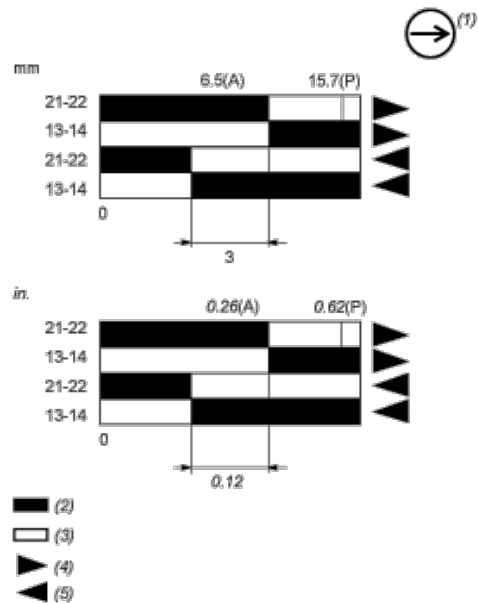


Characteristics of Actuation

Switch Actuation by 30° Cam



Functionnal Diagram



- (P) Positive opening point
- (A) Cam displacement
- (1) NC contact with positive opening operation
- (2) Closed
- (3) Open
- (4) Tripping
- (5) Resetting